

www.vexcolt.eu

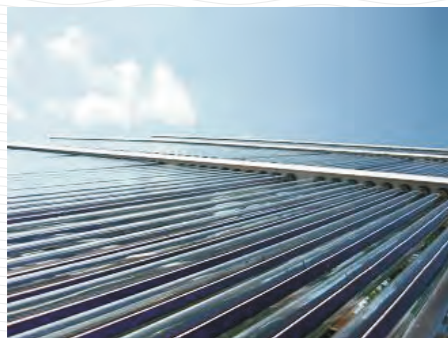
VEXCOLT® SOLAR SYSTEMS



Ohrev TUV + podpora prikurovania
Veľké Rovné, Slovensko



Ohrev TUV,
Moravany nad Váhom, Slovensko



Ohrev TUV požitý solárny trucker,
Rakúsko



Ohrev TUV použitý solárny trucker,
Rakúsko



Referencie VEXCOLT CENTRAL EUROPE

Letiská

Edinburgh Airport Terminal
Manchester Airport Terminals 1 & 2
Glasgow Airport Terminals 1 & 2
Liverpool John Lennon Airport Terminal
Bristol Airport
Heathrow T1, 2, 3 and 4
Bahrain International Airport
Cairo International Airport
Addis Ababa International Airport
Athens International Airport
Chep Lap Kok Airport, Hong Kong
Changi Airport, Singapore
Florence Airport
SSR International Airport, Mauritius
Madeira Airport
Dubai International Airport
Hajara International Airport
Kuala Lumpur International Airport
Rome International Airport
Lisbon International Airport, Saudi Arabia
Muscat International Airport, Oman
Colombo International Airport, Sri Lanka
Tampa International Airport, Tampa, Florida
Toronto International Airport, Toronto Canada
Letisko Kuchyná, Slovakia

Parkovacie domy

BNA MCO Car Park – Glasgow Airport
Bull Ring Multi-Storey Car Park, Birmingham
Concorde Centre, London
Four Lanes Multi-Storey Car Park, Newcastle
Gatwick Airport Multi Storey Car Park
Royal Air Force Base, Boscombe Down
Seef Mall Multi Storey Car Park – Bahrain
Hong Kong Station Car Park
Awgaf Tower Car Park, Kuwait
The Gateway Centre Car Park, Utah
Logan International Airport Car Park, Utah
Baltimore Washington Airport Car Park
Hong Kong University Car Park
Riverfront Stadium Car Park, Ohio
Garáže Nejedlého 73, Bratislava, Slovakia

Obchodné centrá

Boots Stores
Debenhams Stores
Marks & Spencer Stores
Harvey Nichols
Selfridges
Over 100 Sainsbury Stores
Over 100 Safeway Stores
Over 50 Waitrose Stores
Over 50 Co-operative Society Stores
Over 20 Aldi Stores
Braehed Shopping Centre, Glasgow
Bluewater Park Shopping Centre, Dartford
Metro Centre Shopping Centre, Gateshead
Basingstoke Shopping Centre, London
Ealing Broadway Shopping Centre, London
Romford Shopping Centre
Cheung Wah Fu Shin Mall Hong Kong
Cascais Shopping Centre, Portugal
Marina Mall, Dubai
Golden Pyramids, Egypt
Waw House Bratislava, Slovakia
Porsche Interauto Bratislava, Slovakia
Centra Nitra, Slovakia
OC Senec, Slovakia
Tesco Lamač, Bratislava, Slovakia
Optima Košice, Slovakia
Mlyny Nitra, Slovakia
Laugaricio Trenčín, Slovakia
Polus City Center, Bratislava, Slovakia
Kaufland Bánovce n. Bebravou, Slovakia
Kaufland Bratislava, Slovakia
Soravia, Bratislava, Slovakia
Lidl Komárno, Slovakia
Sconto, Trnava, Slovakia
Vienna Gate, Bratislava
Avion Shopping Park, Ostrava, Czech Republic
Eden Park Brno, Czech Republic
Nisa Liberec, Czech Republic
Zlaté jablko Žilina, Czech Republic
Jeseniova Praha, Czech Republic
Rondo Brno, Czech Republic
Obchodní Centrum Hradec Králové, Czech Republic

Veda, školstvo a zdravotníctvo

Imperial College, London

Oxford Science park
Queen Margaret School, York
London School of Economics, London
Manchester University
University of Plymouth
Bantian Scientific Research Centre, Hong Kong
SABIC HQ Technology Centre, Saudi Arabia
College Of IT, UAE
Hong Kong Univerr
Glasgow Royal Infirmary
Kings College Hospital
Medway Hospital
Princess Margaret Hosp Swindon
Royal Sussex contry hosp Brighton
Royal Victoria Hospital
St. Georges Hospital, London
Guy's Hospital, London
St. Peter's Hospital, Chertsey
Sheffield hosp
Southampton Hosp
Ramaguesta General Hospital, Cyprus
HKU Medical Centre, Hong Kong
Prince Hamzah Hospital, Jordan
Dibba Hospital, Oman
Al Ahli Hospital, Qatar
Tabarjal Hospital, Saudi Arabia
Al Ahsa Hospital, Saudi Arabia
Ministerstvo školstva SR, Bratislava, Slovakia
Oblasni nemocnice Pribram, Czech Republic
IVAX Opava, Czech Republic
VŠE Jindřichův Hradec, Czech Republic
Krajská nemocnice Bohunice Brno, Czech Republic
Domov duchodcu, Otrkovice

Polyfunkčné objekty

Best, Kysucké Nové Mesto, Slovakia
Trnavská, Bratislava, Slovakia
Podunajská, Bratislava, Slovakia
Cassovary Košice, Slovakia
3*STAR Žilina, Slovakia
Vysoká, Bratislava, Slovakia
River Park, Bratislava, Slovakia

Hotely

Lancaster Hotel, London
Apex City Hotel, Edinburgh
Langhan Hotel, London
Madjeski Hotel, Reading
Holiday Inn Woking
Lowry Hotel Salford
Marriott Hotel Swiss Cottage
Riverside Hotel Canary Wharf
Conrad Hotel, Egypt
Mirrage Marriott Hotel, Egypt
Crown Plaza Hotel, Jordan
Four Seasons Hotel, Jordan
Al Bhusan Palace Hotel, Oman
Four Seasons Hotel, Qatar
All Seasons Palace, Thailand
Conference Palace Hotel, UAE
Grand Hyatt Hotel, Dubai
Hotel Tatra, Bratislava, Slovakia
Hotel Yasmin, Košice, Slovakia
Hotel Abba, Bratislava, Slovakia

Priemyselné stavby

Royal Mail Distribution Centre, Leeds
Warner Lambert Plant, Cork
Pfizer Plant, Kent
Ford Plant, Dagenham
BMW/Rover Engine Plant, Birmingham
Macmillans Basingstoke
Great Man Ma de River, Libya
Logistické centrum Senec, Slovakia
INA Skalica, Slovakia
Matador Bratislava, Slovakia
Eurovalley Malacky, Slovakia
Karachaganak Petroleum Operating, Aksai, Kazakhstan
Karachaganak Investment Operating, Aksai, Kazakhstan
Bechtel Snamprogetti, Aksai, Kazakhstan
Tengizcentroil, Atyrau, Kazakhstan
KIA Žilina, Slovakia
Ryoka Global Europe, Nitra, Slovakia
In Vino Modra, Slovakia
Cevaservis Stupava, Slovakia
Logistické Centrum Nové Mesto n/V, Slovakia
SPP Bratislava, Slovakia
Kovo Piešťany, Slovakia
GU Nitra, Slovakia

Elex Bratislava, Slovakia
MPL Stavro Trenčín, Slovakia
winLand Michalovce, Slovakia
Sachs Slovakia, Trnava, Slovakia
HT Floor Brno, Czech Republic
BEVA Brno, Czech Republic
HVM Plasma Praha, Czech Republic
HELLA Mohelnice, Czech Republic

Kancelárske priestory

27-30 Finsbury Square London
GCHQ Cheltenham
5 Triton Square, London
Millbank Tower, London
Deutsche Bank, Edinburgh Duke of York Barracks, London
Atlantic House London
Canary Wharf, London
Various buildings & infrastructure
Pfizer HQ Surrey
Swiss Re HQ, London
Urbis Centre Manchester
Prime Ministers Office, Bahrain
Higher Court Buildinf, Cyprus
Nina Tower, Hong Kong
Arab Bank, Jordan
City Bank, Dubai
Waw House Bratislava, Slovakia
Bechtel Snamprogetti, Aksai, Kazakhstan
Tengizcentroil, Atyrau, Kazakhstan
Digital Park Bratislava, Slovakia
Lakeside Park Bratislava, Slovakia
BBC Five ABC, Bratislava, Slovakia
Eden Park Brno, Czech Republic
Trnité Brno, Czech Republic
Factory Office Center Praha, Czech Republic
Západní Město Praha, Czech Republic
Prague Marina Praha, Czech Republic
Prosek Poin Praha, Czech Republic
Strabag, Bratislava, Slovakia

Šport, voľný čas, kultúra

Braehead Leisure Centre, Glasgow
Chelsea Stadium
Hampshire County Cricket Ground Pavilion
Holmes Place Health Club, Nottingham
National Gallery, London
National Portrait Gallery, London
St. Georges Chapel, Windsor Palace, UK
Stratford Theatre, London
Sunderland Stadium
Victoria & Albert Museum, London
Various Warner Village Cinema Complexes
Walker Art Gallery, Liverpool
Waterhall Art Gallery, Birmingham
Wimbledon Centre Court Complex
Yorkshire Sculpture Garden
Dukhan Indoor Stadium, Qatar
Shea Stadium, New York
Stade De France, Paris
Sheilla Bin Salaman Al Khalfa Library
Bahrian Sultan Qaboos Grand Mosque
Národní Technická knihovna, Praha, Czech Rep.

Železničné stanice, Metro

Jubilee Line Stations
Paddington Station
Waterloo International Rail Station
Ashford Channel Rail Station
Heathrow Express Station
East Midlands Parkway station
Wakefield Bus Station
Bradford Bus & Rail Interchange
Bankok Metro Stations
East Rail Line, Hong Kong
Kowloon Station, Hong Kong
Klia CRS Station, Malaysia
Liantar Line, Hong Kong
Rome Metro Stations
Tseun Kwan Oline, Hong Kong
Taiwan Lihgt Rail
West Rail Line, Hong Kong

Bytové domy

Octopus Bratislava, Slovakia
Koliba Bratislava, Slovakia
Dom seniorov ARCHA 2, Bratislava, Slovakia
Central Park Praha, Czech Republic



SOLÁRNE SYSTÉMY VEXCOLT RS10

VEXCOLT CENTRAL EUROPE s.r.o.

Adresa: Elektrárenská 4, 831 04 Bratislava

Telefón: +421 2 444 429 00

Email: office@vexcolt.eu

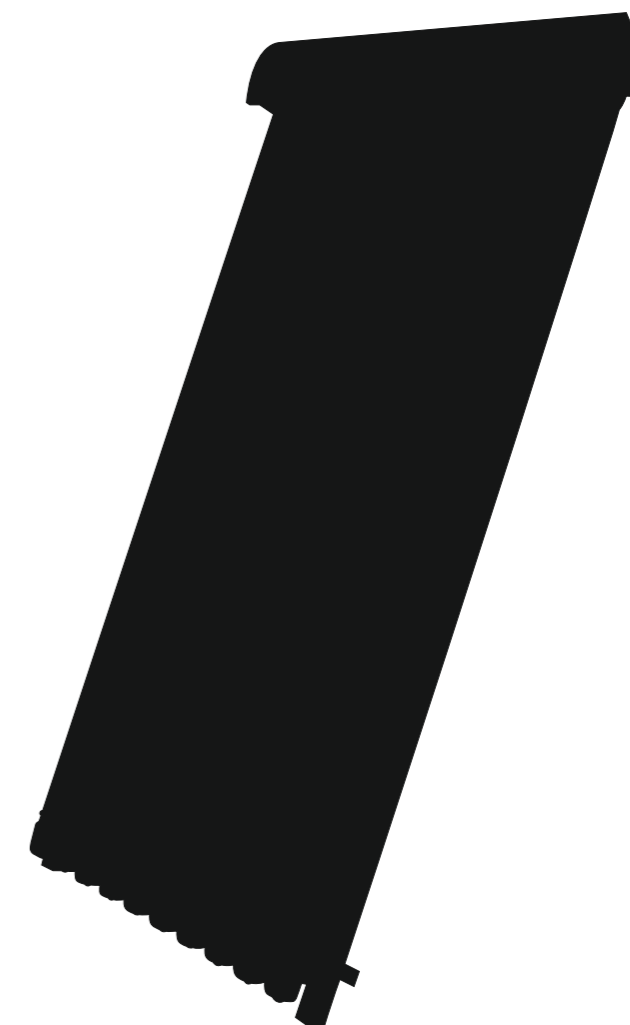
Adresa: Kvačalova 5, 010 04 Žilina

Telefón: +421 41 562 27 70

Email: info@vexcolt.eu

www.vexcolt.eu





SOLÁRNE SYSTÉMY
VEXCOLT RS10

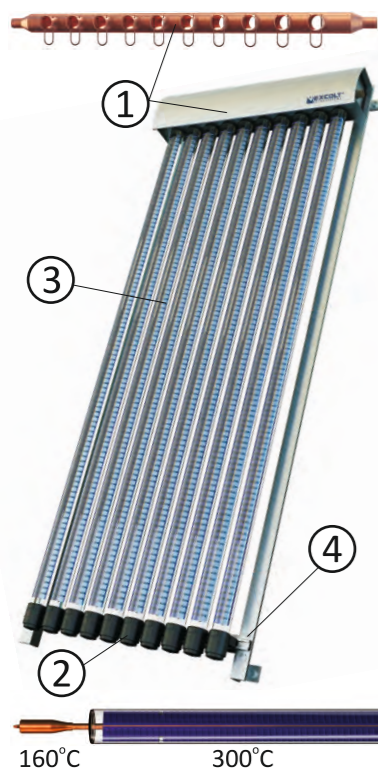


O solárnej termickej energii:

Vzhľadom na svoju účinnosť sa termálna solárna energia radí na prvé miesto v oblasti ekológie a ziskovosti obnoviteľných zdrojov energie. Po celom svete túto energiu využívajú státisíce domácností na rôzne aplikácie, z ktorých najpoužívanejšou je ohrev TUV, solárne prikurovanie, klimatizácia bazénov pomocou absorpčných zariadení na pretváranie tepla na chlad (klimatizácie). V porovnaní s fotovoltaickou energiou, ktorej účinnosť sa pohybuje medzi 13 až 18%, je účinnosť termickej solárnej energie v priemere za rok viac ako 50%.

Kritéria výberu solárneho kolektora:

Slovensko disponuje so slnečnou energiou v hodnote 1 280 055 kWh/m²/rok. Jedná sa však o globálne žiarenie, ktoré sa následne rozdeľuje na žiarenie priame a difúzne. Pomer difúzneho a priameho slnečného žiarenia na Slovensku je 52% difúzne a 48% priame žiarenie. Z toho vyplýva, že pri výbere solárneho kolektora si je nutné uvedomiť, že kolektory musia mať vysokú účinnosť aj pri zachytávaní práve difúzneho žiarenia, keďže tvorí viac ako polovicu z celkovej hodnoty dopadajúceho slnečného žiarenia. Hlavným kritériom pri výbere kolektora je jeho absorpčná plocha, ktorá musí byť selektívna. Ďalším dôležitým bodom je tepelná izolácia samotného kolektora. Vákuové trubicové kolektory sú pre podnebie Slovenska ideálnym riešením. Pomocou kvalitných vákuových trubicových kolektorov vieme dosiahnuť účinnosť systému v zimných mesiacoch až 70%.



Popis zariadenia:

Solárny kolektor VEXCOLT RS10 s vákuovými tepelnými trubicami je univerzálny vysokovýkonný celoročný kolektor dodávaný v prevedení s desiatimi trubicami, ktoré sa dajú poskladať do homogénnych celkov. Vákuové tepelné trubice N-56/2010 použité ako absorber umožňujú kolektoru dosiahnuť vysoké výkonové parametre pri využití dokonalých tepelno-izolačných vlastností vákua. Uhol sklonu kolektora musí byť minimálne 15°, aby bola zaručená správna funkčnosť kolektora. Vákuové tepelné trubice efektívne absorbujú aj rozptýlené zložky slnečného žiarenia, čo umožňuje kolektoru pracovať aj počas období bez priameho slnečného svitu, vrátane zimného obdobia.

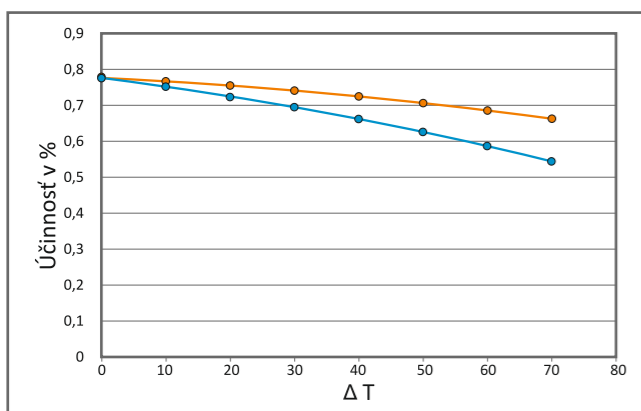
Časti kolektora:

1. Zberač s výmenníkom
2. Spodná lišta na uchytanie trubic s plastovými úchytkami
3. Vákuové trubice N56 / 2010 typu "Heat Pipe"
4. Nosná konštrukcia

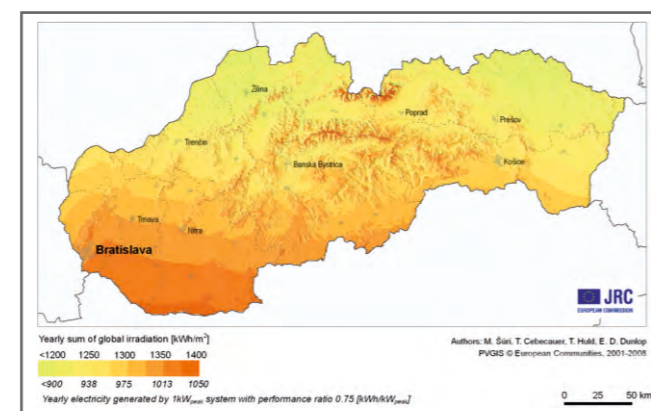
Základné typy aplikácií:

- RODINNÉ DOMY, BYTOVÉ BLOKOVÉ DOMY**
ohrev TUV, prikurovanie, klimatizácia bazénov
- PRÍEMYSELNÉ VYUŽITIE**
ohrev veľkých objemov TUV, prikurovanie výrobných hál

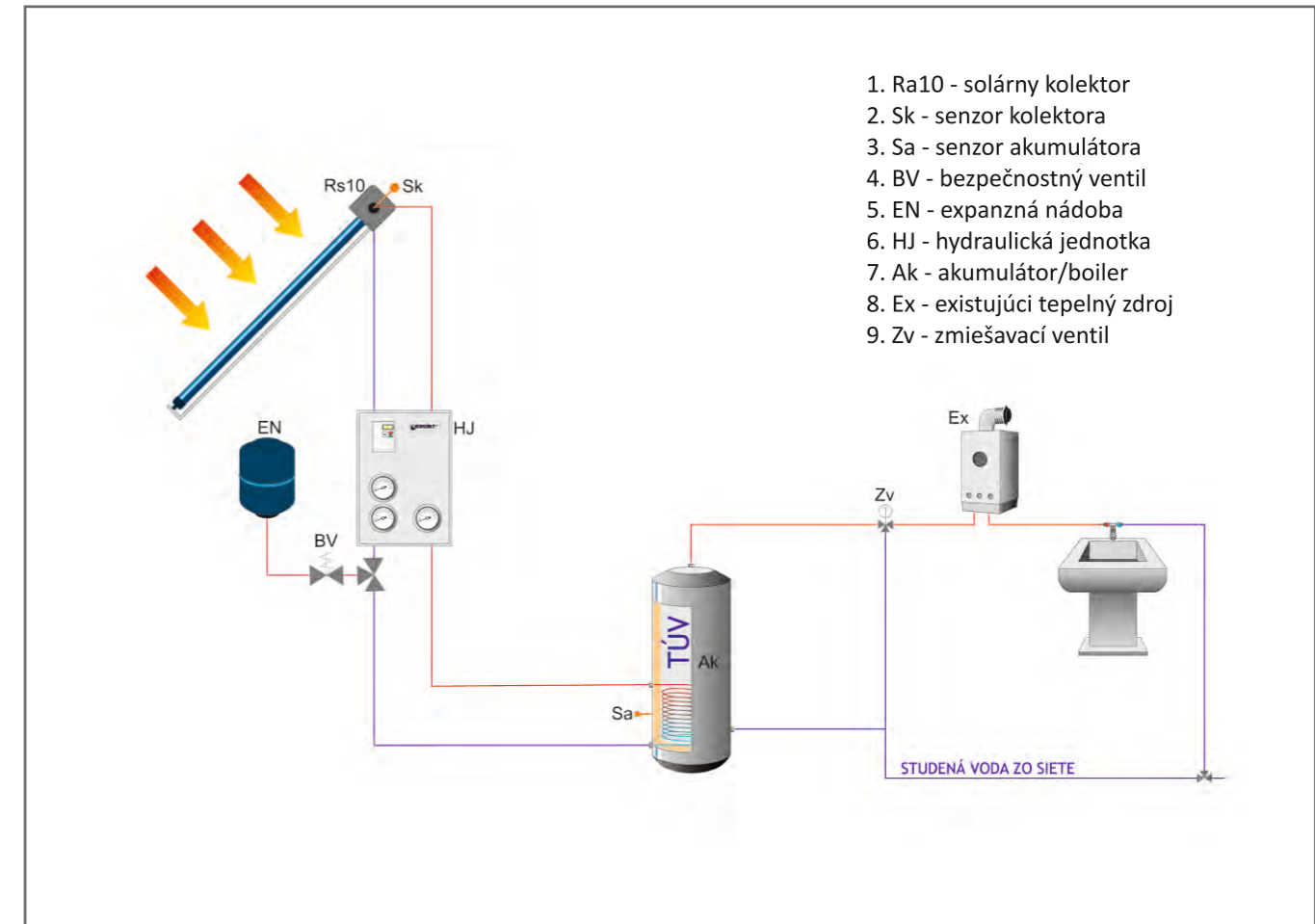
Účinnosť solárnych kolektorov ZIMA (G300W/m²), LETO (G800W/m²)



Celkové dávky solárneho žiarenia a termický potenciál na území Slovenska



Základná schéma termálnej aplikácie - ohrev TUV



Typ kolektora	ETC Heat Pipe
Rozmery kolektora (š x v x d) v mm	880 x 132 x 2190
Počet trubic	10
Absorpčná vrstva	Selektívna vrstva "BlueTec"
Maximálny prevádzkový tlak v Mpa	0,6
Stagnačná teplota	Obmedzená na 160°C
Pripojenie	Cu22
Minimálny sklon kolektora v °	15
Materiál krytu	Hliníková zliatina
Izolácia	Minerálna vlna / 50 mm

